

Horšianska dolina - rozhľadňa Vápnik(miestny názov Šiklôš)

Trasa A: trasa B + rozhľadňa Šiklôš a späť do rekreačného strediska Margita-Ilona
dĺžka 12,1 km, čas 3h 50min

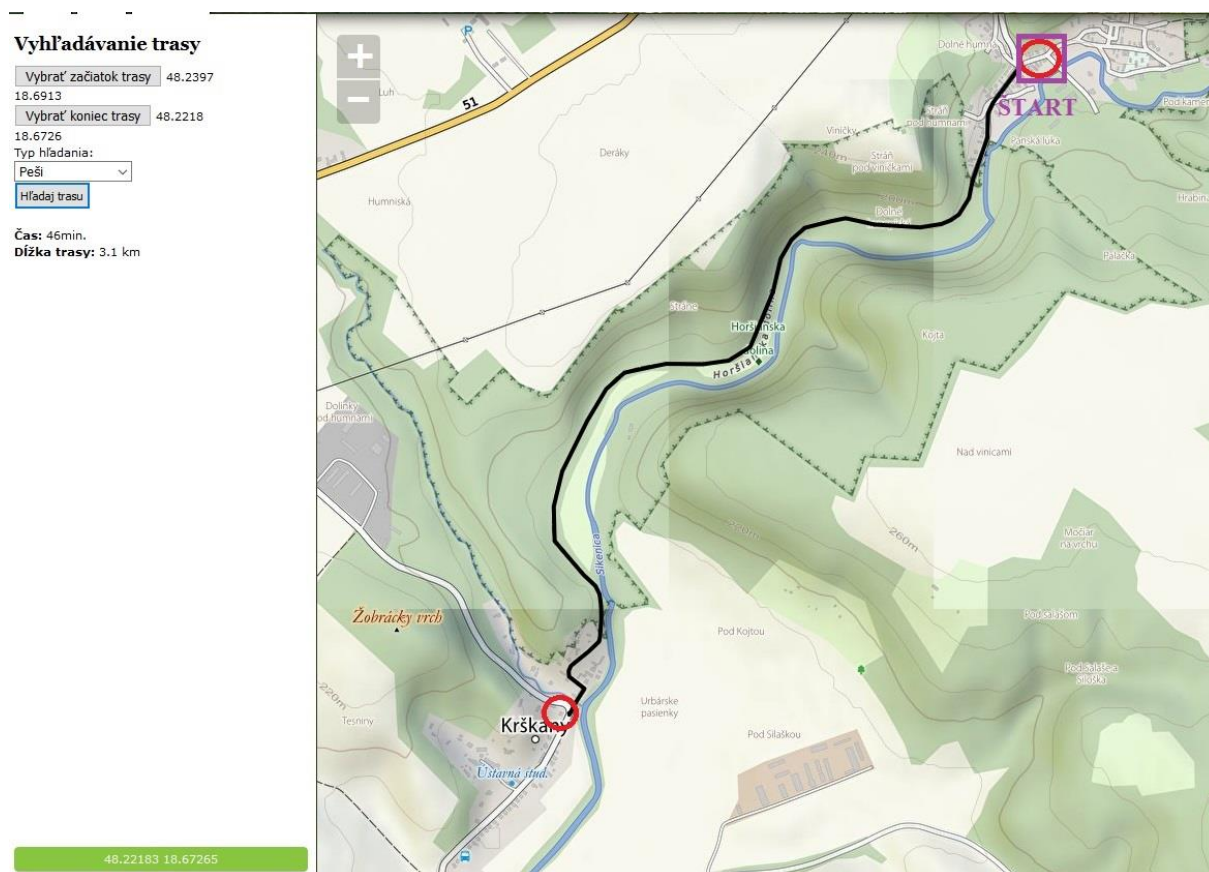
Trasa B: Horša - Horšianska dolina - Krškany - Kalinčiakovo - Margita-Ilona Koliba
dĺžka 8,1 km, čas 2h 10min

Trasa A++: trasa B + rozhľadňa Šiklôš - Takáčova vinica - Margita-Ilona Koliba
dĺžka 16,7 km, čas 4h 40min

Na konci v prílohe č. 5 je uvedená mapa celej túry.

Podrobný popis:

Všetky trasy sa začínajú v obci Horša, ktorá je vzdialená 8 km severovýchodne od mesta Levice. Po vystúpení z autobusu sa treba vybrať na juh (príloha č. 1) a na konci dediny sa napojiť na turisticko-náučný chodník Horšianska dolina. V doline sú rozmiestnené náučné tabule. Po prejdení Horšianskou dolinou sa dostaneme do obce Krškany (príloha č 2). Je to zobrazené na nasledovnom obrázku. Aj keď nie sú turistické značky, zablúdenie je vylúčené!



Obec Krškany prejdeme po miestnej komunikácii. Naľavo sa nachádza ústav pre mentálnych ľudí. Po miestnej komunikácii ideme potiaľ, až prídeme ku mostu cez potok Sikenica (foto príloha č. 3). Kto má chuť na pivo, pokračuje rovno cez most a asi po 80 metroch sa nachádza miestne pohostinstvo. Mapa je zobrazená obrázku.

Vyhľadávanie trasy

Vybrať začiatok trasy 48.2219

18.6726

Vybrať koniec trasy 48.2164

18.6682

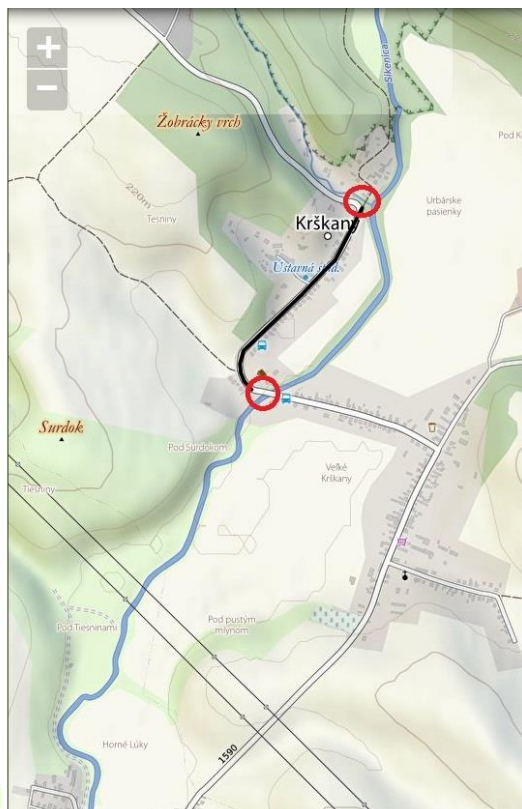
Typ hľadania:

Peši

Hľadaj trasu

Čas: 12 min.

Dĺžka trasy: 0,8 km



48.21645 18.66827

Ostatní, čo ešte nemajú potrebu občerstviť sa odbočia pred mostom doľava na poľnú cestu a pokračujú na poľnej ceste do obce Kalinčiakovo. Nie je kde zablúdiť, cesta ide súbežne s potokom Sienica, nikde sa od neho nevzdáľuje viac ako 100 metrov.

Vyhľadávanie trasy

Vybrať začiatok trasy 48.2004

18.6584

Vybrať koniec trasy 48.2040

18.6600

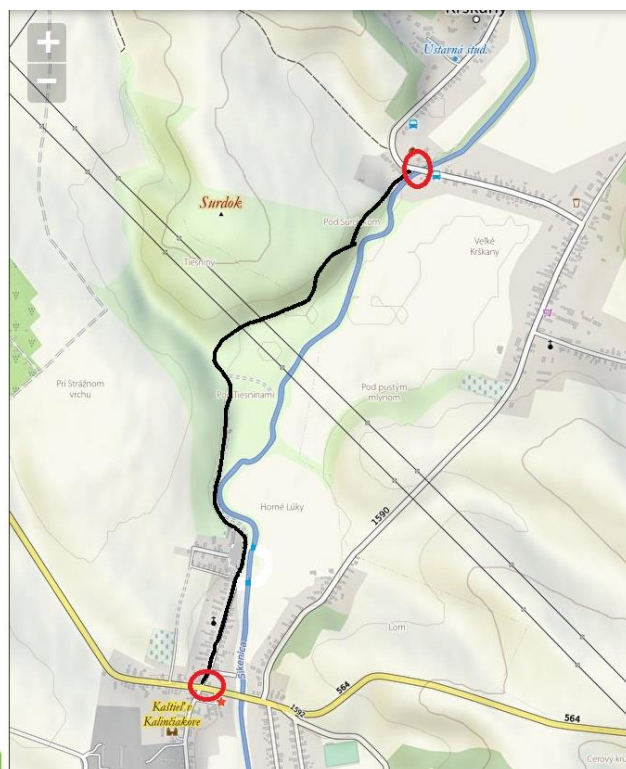
Typ hľadania:

Peši

Hľadaj trasu

Čas: 44 min.

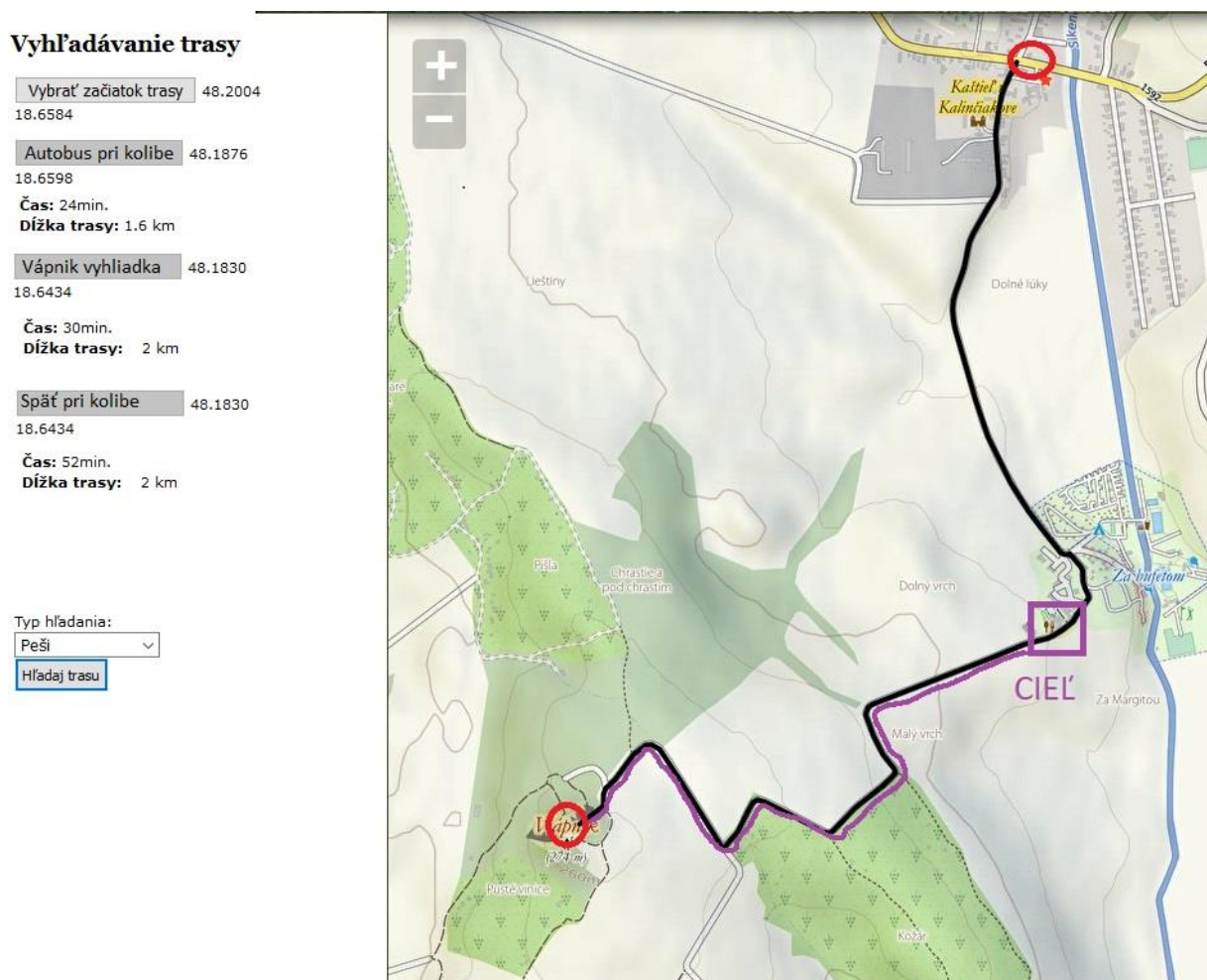
Dĺžka trasy: 2,6 km



Pozícia sa zobrazí po kliknutí na mapu

Po príchode do obce Kalinčiakovo sa presunieme miestnou komunikáciou na križovatku štátnej cesty Levice - Šahy (foto príloha 4) Tu sa nachádza pohostinstvo, je možné si urobiť krátku pauzu. Potom pokračujeme asfaltovou cestou až do rekreačného strediska Margita - Ilona, kde na kopci sa nachádza Levičanom známa Koliba. T pred ňou končí trasa B, na mape je to vyznačená fialovým štvorcom. Tam je parkovisko, kde bude čakať autobus. V marci nie je ešte turistická sezóna a tak parkovisko nebude zaplnené. Koliba je prevádzkovaná celoročne, ponúkajú široký sortiment jedál.

Doteraz sa išlo prevažne po rovine, ďalej pokračuje trasa A do kopca s prevýšením asi 90 metrov na rozhľadňu Vápnik (Šiklôš). Odtiaľ je nádherný výhľad na okresy Levice, Nitra, Nové Zámky a Maďarsko. Z rozhľadne sa vraciame naspäť ku Kolibe po tej istej trase.

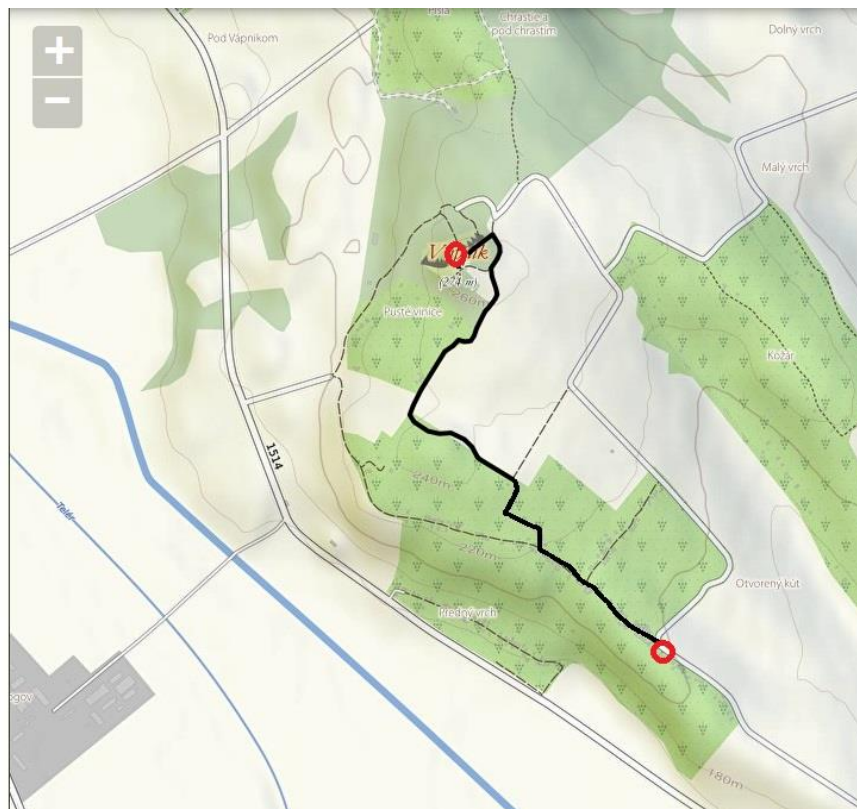


Kto má ešte energiu a chuť, môže pokračovať do mojej vinice, ako jen to zobrazené na nasledovnom obrázku. To som nazval ako A++. Sú tam také zákutia, kto to nepozná, ľahko poblúdi. Preto celú skupinu povediem sám. Samozrejme, každého návštevníka viem ponúknuť vínom.

Vyhľadavanie trasy

Vybrať začiatok trasy 48.1833
18.6436
Vybrať koniec trasy 48.1779
18.6453
Typ hľadania:
Turistické trasy ▾
Hľadaj trasu

Čas: 25min.
Dĺžka trasy: 2 km



Naspäť ku Kolibe z vinice sa ide po asfaltke a v podstate nie je kde zablúdiť vid' obrázok.

Vyhľadavanie trasy

Vybrať začiatok trasy 48.1737
18.6507
Vybrať koniec trasy 48.1877
18.6600
Typ hľadania:
Peši ▾
Hľadaj trasu

Čas: 30min.
Dĺžka trasy: 2.6 km



Príloha č.1: Začiatok trasy na námestí v obci Horša, Náučný chodník je doprava smerom na juh (ako je to červené auto).



Príloha 2: Obec Krškany, prichádzame zľava z Horšianskej doliny a pokračujeme vpravo na juh ku mostu cez Sikenicu



Príloha 3: Most cez Sikenicu v Krškanoch, kde treba odbočiť na poľnú cestu do Kalinčiakova, krčma je 80 metrov rovno.



Príloha 4: Križovatka v Kalinčiakove, kade ide nákladiak, tade pôjde autobus ku Kolibe



Príloha č. 5: Mapa celej túry v celku, Štart a Cieľ je vlastne túra B:

